

전기자동차 / 전기이륜차 2020 민간보급 구매가이드

2020 Electric Vehicle Buying Guide



전기자동차 구매보조금 최대 2,000만원

- ★ 국비 및 도비 보조금 최대 1,320만원 지원
- ★ 내연기관자동차 폐차, 전기차 전환 150만원 지원
※ 내연기관자동차 도외이전, 전기차 전환 50만원
- ★ 최대 530만원 상당 세제감면

전기이륜차 구매보조금 최대 330만원

- ★ 차종별 210만원~330만원까지 차등 지원
- ★ 내연기관 이륜차 폐차, 전환시 최대 20만원 지원
(차종별 최대지원금 한도내)



2020 Electric Vehicle Buying Guide

제주특별자치도

'Carbon Free Island Jeju 2030'

제주의 미래를 열겠습니다.

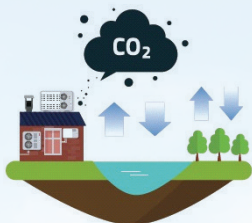


[환경적 필요성]

미세먼지 Zero / 대기오염 최소화

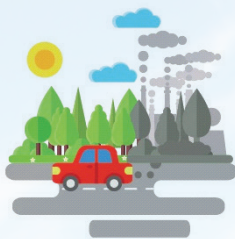
전기차 1대 보급으로 연간 이산화탄소 2톤 감축 효과

온실가스 연간 2톤 감축



에어컨 1대를 1년간 가동시
온실가스 1톤 배출

자동차 배출가스로부터 해방



국제암연구소 자동차 배출가스
1급 발암물질로 지정

자료출처: 환경부

[경제적 우수성]

휘발유(경유) 대비 연료비 획기적 절감

전기차 1년 운행시 휘발유 차량 대비 연간 141만원 절감

전기차 연료비는 휘발유차의 **10%** 수준

자료출처: 환경부

연 **141만원** 연료비 저감 *완속충전기준



휘발유차(아반떼 1.6)
(100km 당 연료비 11,448원)

연간 157만원



전기차(아이오닉)
(100km 당 연료비 1,132원)

연간 16만원



「청정제주를 위한 즐거운 선택」

2020년 전기자동차 민간보급

이렇게 진행됩니다



접수기간 : 2020. 1. 31. ~ 2020. 12. 31. (예산 또는 물량 소진 시 까지)

접수처 : 도내 전기자동차 판매처 및 영업점

선정기준 : 구매 지원신청서 접수순 (세부 접수절차 확인)

지원내용

구매 보조금	세제감면	추가 보조금
<ul style="list-style-type: none"> · 전기승용차 최대 1,320만원 · 초소형 전기차 800만원 · 화물차 초형 2,500만원 경형 1,600만원 초소형 912만원 	+ <ul style="list-style-type: none"> · 취득세 140만원 · 개별소비세 300만원 · 교육세 90만원 → 최대 530만원 혜택 	+ <ul style="list-style-type: none"> · 전기차를 구매하면서, 내연기관 차량 폐차시 150만원 및 도외반출 시 50만원 추가 지원 · 화물차 구입시 200만원

- ① 차상위 이하 계층이 구매 시에는 국비 최대 900만원 범위 내에서 국비 지원액의 10% 추가 지원
- ② 택시인 경우 국비 최대 820만원 범위 내에서 국비 200만원 추가 지원(면허증 제출)
※ 차상위 이하 계층 및 택시에 대한 국비 추가 지원은 중복 불가함
- ③ 전기택시는 도비 700만원을 지원(개인 1회)

지원차종 : 38종(승용 28종, 화물 10종)

※ 향후 전기차 보조금 지원 대상으로 선정된 차량은, 변경 공고 없이 보조금 지원 대상에 포함

신청자격 : 제주도민(개인사업자, 기업, 법인, 공공기관 포함)

※ 신청일 전 3개월 이상 제주도 거주 및 설립 등

- 도내 주소를 둔 만 18세(자동차 운전면허시험 자격 최소연령) 이상 제주도민(도내기업 · 법인)
- 도내 거주하고 있는 재외국민 및 국내영주권자(F-5비자)
- 제주영어교육도시 국제학교 종사자(E-7비자)

구매가이드는 참고사항이며, 공고문을 반드시 확인하여 주시기 바랍니다.



이렇게 진행됩니다

주의사항

- 지방재정법 제32조의8 및 보조금 관리의 관한 법률 제30조에 의해, 위장전입 등 거짓이나 부정한 방법으로 보조금을 신청한 경우 교부 결정이 취소되며, 보조금을 지급받은 경우 보조금 전액(국·도비) 및 이자가 환수됨
- 보조금을 지급받은 전기차 구매자는 2년간의 도내 의무운행기간을 준수해야 하며, 해당 기간 내 도 사전 승인 없이 전기차 등록 말소 하거나, 전기차 도외반출 시 보조금 환수 조치
- 전기차 구매 시, 높은 차량가로 인해 기초연금, 장애인 연금 등 각종 수급대상에서 탈락할 수 있으니, 신청 전 복지 혜택을 제공하는 기관으로 문의바랍니다.
 - ※ 차상위계층, 기초생활수급자, 한부모가족 등 해당 사항 확인
 - ※ 택시 및 렌터카로 보급된 전기차는 의무운행기간 동안 영업용으로 운행하여야 하며 2년내 명의 이전시 道 저탄소정책과의 승인을 받아야 함

보급기준

- 개인 1인 1대(동일 차종) / 기업·법인 제한없음.
 - 동일 개인이 2년(의무운행기간) 내 2대 이상의 동일한 차종(예: 승용차 간, 화물차 간) 차량을 구매할 경우는 보조금 미지원(기 구매한 경우 포함)
 - ※ 전국 공통 사항이므로, 타 기관에서 전기차를 구매한 경우에도 포함되며, 위반 시 보조금이 환수될 수 있음
 - 개인사업자가 사업 활동을 위해 2대 이상의 차량 구매가 필요한 경우 사업장을 확인할 수 있는 사진을 첨부해야 하며, 사업 여건에 따라 보조금이 미지원될 수 있음
 - 기업·법인에서 다량의 전기차를 구매 지원 신청한 경우 사업 계획서를 요구받을 수 있으며, 사업 내용에 따라 보조금이 미지원될 수 있음
 - 제주도내에 사업장 주소를 둔 자동차대여사업체 등도 구매 가능
 - ※ 렌터카(카셰어링 포함)업체는 제주관광진흥기금 운영·관리 조례에 의거 융자지원
(문의 : 도 관광정책과 ☎710-3344)
 - ※ 단, 기타 타 기금 지원대상에서 제외될 수 있음
(도 정책자금 중복지원 제외)

초소형 전기차 보급 전면 확대



'초소형 전기차 구매로
실속을 챙기세요!'

컴팩트한 크기로 실용성과 경제성 겸비!

- 차고지증명제 한시 제외(~'21년)
- 별도 충전기 설치 없이 가정용 220V 콘센트로 충전가능
- 소형승용차 넓이의 최대 72% 크기로 일반 주차장 2대 주차 가능! 출퇴근·여가활동·비즈니스 등 다양하고 편리하게 활용
- 연료비 절감효과 월평균 약15만원, 연 평균 약 180만원

초소형전기차 만족도 높아!

- 초소형전기차 이용자 대상 만족도 조사 결과 5점 만점에 4.1점!

초소형 전기차 구매 보조금 지원

초소형 승용

800만원 국비 450, 도비 250

초소형 화물

912만원 국비 512, 도비 400

비고

화물차 구매시 200만원 추가 지원





전기자동차 구매 시 추가지원혜택

'전기차 구매하면서, 내연기관 차량 폐차 시 150만원 및 도외반출 시 50만원 추가지원'

- 본인 소유 내연기관 차량(환경친화적 자동차의 개발 및 보급 촉진에 관한 법률 미적용 차량)이, 공고일(2020. 1. 31.) 직전 2년 이상 도내에서 연속하여 등록되었고, 전기차 구매 지원 신청일 전 6개월 이상 본인이 소유한 차량에 한함
- ※ 공고일 이후 본인 소유 내연기관 차량을 폐차 및 도외 반출한 경우에 한함
- ※ 도(생활환경과)에서 추진하는 노후 경유차 조기 폐차 비 지원 사업 등과 중복 지원 불가

전기자동차 구매시 세제혜택

구분	관련법률	면제한도	비고(기한)
합계		530만원	
개별 소비세	조세특례제한법 제109조 제4항 - 차량가액의 5%	300만원	'20.12.31
교육세	조세특례제한법 제109조 제4항 - 개별소비세의 30%	90만원	'20.12.31
취득세	경형 지방세특례제한법 제67조 제1항 - 차량가액의 4% ※ 취득세액 50만원 이하는 면제되며, 50만원 초과시 최고 50만원 공제	50만원	'21.12.31
	경형 외 승용 지방세특례제한법 제66조 제4항 - 차량가액의 7%	140만원	'21.12.31

* 전기자동차는 차량 등록 시 지역개발공채를 구매하지 않습니다.

** 지방세법 제127조(과세표준과 세율)에 따라 전기차는 그 밖의 승용 자동차로 분류되며, 영업용은 20,000원, 비영업용은 지방교육세(30%) 포함되어 130,000원이 부과됩니다.

전기자동차 이용시 주요 혜택

전기자동차분야

- ☞ 유료 공영주차장 주차요금 50%, 충전기 설치 공용주차장의 경우 최초 1시간 감면, 이후부터는 이용금액의 50% 주차요금 적용

충전기 분야

- ☞ 충전기전기요금은 2020년 6월까지 기본요금이 전액 면제되며, 충전기 사용 전력요금도 50% 감면됩니다. (상세내용 21p 참조)
 - 제주도청, 환경부 운영 개방형 충전기 충전요금 : 173.8원/kwh('20. 3월 기준)
- ☞ 도내 개방형 충전기(공공·민간) 실시간 사용현황 및 위치 정보를 한눈에 확인할 수 있도록 "제주 전기차 충전소 안내 앱"을 운영하고 있습니다.





전기자동차 구매 절차



보급사업 공고



제주특별자치도

전기차 구매계약



구매자 → 도내 자동차 제조 · 수입사



전기차 구매 신청서 접수



도내 자동차 제조 · 수입사 → 도

전기차 구매 지원 대상자 선정·통보
(구매 지원 신청서 접수순)



도 → 도내 자동차 제조 · 수입사

차량 출고 및 등록
(2개월 이내 원칙)



도내 자동차 제조 · 수입사 → 구매자

전기차 구매보조금 신청 접수
(출고·등록 10일 이내)



도내 자동차 제조 · 수입사 → 도



보조금 지급

도 → 도내 자동차 제조 · 수입사

- 구매자는 보조금의 차액을 뺀 차량구매보조금을 자동차 제조 · 수입 사에 납부하고, 자동차 제조 · 수입사는 도로부터 보조금 (국비+지방비) 수령
- 보조금 지원대상자로 결정된 날로부터 2개월 이내에 차량이 출고 및 등록(차량대금 납부 및 세금계산서 발급 · 제출)되지 않을 경우 보조금 지원대상자 선정을 취소 또는 대기자로 변경 될 수 있음
 - ※ 구매 지원신청서 접수 또는 지원대상자 선정 이후 타 차종이나 연식 변경 차량으로 변경 불가
- 환경부 전기자동차 통합포털(ev.or.kr)에 보조금 지급대상 차종으로 등재된 전기차에 한해서 보조금 지원 가능
- 전기차 구매 지원 신청 시, 주민등록상 동일 세대원(가족)에 한해 공동명의 가능
 - ※ 보조금 부당 지원 예방을 위해 구매자의 동일 세대원 이외에 세대가 다른 가족, 지인, 법인 및 단체와의 공동명의 불가



전기자동차 구매 절차



전기차 구매 지원 신청시

- 전기자동차 구매 지원신청서 1부(서식 1)
 - 개인정보 수집 · 이용 및 제3자 위탁 · 제공 동의서
 - 전기차 보조금 지급 취소 또는 환수에 관한 사항
 - 전기차 보조금 지급 신청 유의사항 동의서
- 주민등록등본(제주도민) 및 사업자(법인)등록증 또는 등기부 등본 1부 등
 - ※ 신청일 전 3개월 이상 거주 및 설립 등을 해야 함
 - 전기차 구매 지원 신청자가 외국인 경우
 - 재외국민인 경우 주민등록증(재외국민용), 국내영주권자(F-5비자)인 경우 외국인 등록증 혹은 영주증
 - 제주영어교육도시 국제학교 종사자(E-7) 재직증명서 등
- 전기차 구매계약서 1부(각 전기차 판매 및 영업점 서식)
- 기타 추가 서류
 - 개인사업자인 경우, 사업장을 확인할 수 있는 사진
 - ※ 개인사업자가 2년 내 2대 이상의 전기차(동일차종)를 구매하는 경우
 - 차상위 이하 계층임을 증빙할 수 있는 서류
 - ※ 차상위 이하 계층이 국비 지원액의 10% 추가 지원을 받고자 하는 경우
 - 택시 사업자 면허증
 - ※ 전기택시 국 · 도비 추가 지원을 받고자 하는 경우

전기차 구매 보조금 청구서

- ① 보조금 교부신청서
- ② 사업계획서
- ③ 통장사본
- ④ 세금계산서
- ⑤ 자동차등록증
- ⑥ 추가 지원금을 받고자하는 경우
 - 자동차등록원부 갑부(내연기관 차량 폐차 및 도외 반출 시 모두 해당)
 - 자동차말소등록 증명서(내연기관 차량 폐차 시)
 - 차량 도외 반출에 대한 이행각서(내연기관 차량 도외 반출 시)
 - 위임장 및 인감증명서(공동명의로 내연기관 차량으로 추가 지원금을 신청했으나, 전기차 구매는 단독 명의로 할 경우)



2020 전기차 보조금 지원대상 차종

승용 전기차(초소형 포함) : 28종(승용 24, 초소형 4)

구분	제조사	이미지	차종명	판매가 (변동)	인승	주행거리(km)		배터리 용량 (kwh)	보조금액 (만원)			
						상온 (20~30℃)	저온 (-7℃)		계	국비	도비	
승용	현대		코나 EV (기본형, PTC)	4,690	5	405.6	310.2	64.06	1,320	820	500	
			코나 EV (기본형, HP)	4,810	5	405.6	366	64.08	1,320	820	500	
			코나 EV (경제형)	4,340	5	254.2	188.4	39.24	1,266	766	500	
			아이오닉 ('19년, HP)	4,260	5	277	211	38.33	1,320	820	500	
			아이오닉 ('19년, PTC)	4,140	5	277	196	38.33	1,314	814	500	
	기아			니로 EV (HP)	4,436	5	385	348.5	64.08	1,320	820	500
				니로 EV (PTC)	4,780	5	385	303	64.08	1,320	820	500
				니로 EV (경제형)	4,430	5	247.7	187.2	39.24	1,241	741	500
				쏘울 ('19년 기본형)	4,630	5	388	269	64.08	1,320	820	500
				쏘울 ('19년 도심형)	4,286	5	254	178	39.24	1,244	744	500
	르노 삼성		SM3 ZE ('19년)	SE 3,950 RE 4,150	5	212.7	123.2	35.94	1,116	616	500	
	BMW		i3 ('19년 120ah)	미정	4	248	160	42.36	1,216	716	500	
	GM		볼트 EV	4,558	5	383.2	383.2	266.3	1,320	820	500	
	닛산		LEAF	SL 4,830 S 4,190	5	231	156	40.25	1,186	686	500	
	테슬라			모델S (Standard)	미정	5	367.6	311.2	87.5	1,236	736	500
				모델S (LongRange)	미정	5	487.0	401.8	101.5	1,271	771	500
				모델S (Performance)	미정	5	479.9	479.9	101.5	1,269	769	500
				모델S (100D)	12,390	5	451.2	369.0	101.5	1,248	748	500
				모델S (P100D)	17,730	5	424	354.3	101.5	1,234	734	500
				모델3 (Standard)	5,369	5	352.1	212.9	48	1,293	793	500
				모델3 (Long Range)	6,369	5	446.1	273.1	72	1,300	800	500
				모델3 (Performance)	7,369	5	414.8	250.8	72	1,260	760	500
	제규어		I-PACE	11,040 - 12,800	5	333	227	90.03	1,125	625	500	
	초소형	르노 삼성		TWIZY	Life 1,330 Intens 1,430	2	84.1	83.8	6.77	800	400	400
대창 모터스			DANIGO	1,490	2	60.8	74.4	7.25	800	400	400	
캠시스			CEVO-C	1,450	2	66.7	70.4	8.07	800	400	400	

2020 전기차 보조금 지원대상 차종

전기화물차 10종 (초소형 5, 경형 1, 소형 4)

구분	제조사	이미지	차종명	판매가 (만원)	인승	주행거리(km)		배터리 용량 (kwh)	보조금액 (만원)		
						상온 (20~30℃)	저온 (-7℃)		계	국비	도비
초소형	세미시스코		D2C	1,980	1	101.1	96.2	17.4	912	512	400
			D2P	1,980	1	101.1	96.2	17.4	912	512	400
	대창모터스		다니고3	1,880	2	83	72.8	13.32	912	512	400
			다니고3 픽업	1,880	2	83	72.8	13.32	912	512	400
	마스타전기차		마스타VAN	1,790	2	64.6	76	10.36	912	512	400
경형	파워프라자		라보PEACE	3,390	2	67.5	71.9	17.8	1,600	1,100	500
소형	제인모터스		칼마토EV 1톤내장탑차	5,600	3	85	81	34.34	2,500	1,800	700
	파워프라자		봉고3EV PEACE	미정	3	88.6	98.2	40.04	2,500	1,800	700
	현대		포터 일렉트릭	4,060 - 4,274	3	220	173	58.86	2,500	1,800	700
	기아		봉고전기차	4,050 - 4,270	3	220	172	58.86	2,500	1,800	700

- ※ 향후 전기차 보조금 지원 대상으로 선정된 차량은, 변경 공고 없이 보조금 지원 대상에 포함
- ※ 차량별 판매가격 등은 참고용이며, 정확한 내용은 전기차 판매 및 영업점으로 문의





구매 가능한 전기차 도내 판매·영업점

제조·수입사	접수장소	문의전화	소재지
현대자동차	제주지점	742-8701	제주시 삼무로 83
	제주중부지점	756-4111	제주시 연삼로 215
	서귀포지점	733-3841	서귀포시 동문로 4
	제주연북로지점	756-5461	제주시 연북로 454
	모슬포지점	794-5163	서귀포시 대정읍 동일하모로 200
	제주광양지점	722-8001	제주시 서광로 165
	제주남원지점	764-3994	서귀포시 남원읍 남조로 40
	서제주대리점	748-0888	제주시 노형로 336
	제주성산대리점	782-7782	서귀포시 성산읍 일주동로 4276
	서귀중앙대리점	733-0885	서귀포시 일주동로 8475
	일도대리점	752-1555	제주시 연삼로 542-1
	화북대리점	726-1666	제주시 일주동로 224
제주하귀대리점	713-7700	제주시 애월읍 일주서로 7179	
기아자동차	대정지점	794-3453	서귀포시 대정읍 동일하모로 212
	동제주지점	752-9510	제주시 동문로 153
	삼다대리점	723-6080	제주시 동광로 48
	서귀포지점	732-8611	서귀포시 중산간동로 8034
	성산포지점	782-6001	서귀포시 성산읍 서성일로 1235
	신제주지점	746-9141	제주시 도령로 86
	오성대리점	743-5566	제주시 일주서로 7810
	남원지점	764-5161	서귀포시 남원읍 일주동로 7133
	제주지점	753-8501	제주시 중앙로 359 신해빌딩
	한림지점	796-8131	제주시 한림읍 명랑로 28
르노삼성	한라대리점	752-4690	제주시 연삼로 177
	연북로지점	757-3366	제주시 도남로 278-2
BMW	제주지점	711-1100	제주시 연삼로 158
	제주전시장	757-7301	제주시 연삼로 120
GM	서귀포전시장	732-2006	서귀포시 일주동로 8614
	선진전시장	723-3004	제주시 노형로 399, 사라빌딩 1층
	신성전시장	757-8855	제주시 도남로 89
닛산	제주지점	742-3030	제주시 선반남2길 63
재규어	제주전시장	805-0300	제주시 오라삼동 연삼로 136
대창모터스	제주대리점	762-7332	제주시 서사로 102, 1층
캠시스	제주직영점	070-4680-6339	제주시 월랑로 58, 1층
세미시스코	제주센터	805-3425	제주시 연북로 746
파워프라자	제주지점	757-4955	제주시 첨단로 213-3, 스마트빌딩 105호
테슬라	홈페이지 : www.tesla.com/ko_kr/models / 콜센터 : 080-822-0291		
마스타전기차	콜센터 : 1661-2500 / 홈페이지 : masta-ev.co.kr		
제인모터스	콜센터 : 053-630-2800		

※ 도내 전기차 판매 및 영업점은, 전기차 제조·수입사 여건에 따라 변동될 수 있음

의무 준수사항

- 보조금을 지급받은 전기차 구매자는 「대기환경보전법」시행규칙 제79조의3제1항에 따른 2년간의 의무운행기간 준수
 - 의무운행기간 내 차량 판매 시 의무운행기간을 구매자에게 인계 ※ 보조금 반환의무 포함
- 의무운행기간 내 차량 등록 말소 시에는 관할 지방자치단체의 사전 승인 필요
 - 의무운행기간을 충족하지 못하고 차량 등록 말소할 경우 원칙적으로 보조금(국비+지방비)을 전액 또는 운행기간 별 환수율에 따라 환수하되, 교통사고나 천재지변 등 불가피한 사유인 경우 예외 가능
 - 다만, 폐차시 보험사 등으로부터 보상받은 금액이(차량 보상금에 한함) 최초 구매 당시 자부담금을 초과하는 경우에는 차액을 환수 조치하되, 운행기간에 따라 <표1>의 금액에 해당하는 금액을 초과하여 환수할 수 없음

<표1. 운행기간별 보조금 환수율(>)>

전기차 운행기간	3개월 미만	3개월 이상 6개월 미만	6개월 이상 9개월 미만	9개월 이상 12개월 미만	12개월 이상 16개월 미만	16개월 이상 18개월 미만	18개월 이상 21개월 미만	21개월 이상 24개월 미만
보조금 환수율	70%	65%	60%	55%	50%	40%	30%	20%

장치 및 부품의 반납

- 보조금을 지급받은 전기차 소유자는 자동차 등록을 말소하고자 하는 경우(전기차를 수출하기 위하여 자동차 등록을 말소하는 경우는 제외) 지방자치단체의 장에게 폐배터리를 반납하여야 함 (「대기환경보전법」제58조 제5항)
 - 세부사항은 「전기자동차 배터리 반납에 관한 고시」참고

전기차 매매제한 (도민, 도내기업 법인)

- 구매 보조금을 받은 자는 2년간 도내 의무운행기간을 준수해야 하며, 부득이한 경우 제주도내에서 양도·양수(매매) 가능
 - 도외 반출 시 <표1>의 운행기간별 보조금 환수율에 따라 도비 보조금 환수 조치





전기자동차 폐차 절차

전기차 최초 등록일로부터 2년 이내인 경우

- 1) 道 저탄소정책과로, 의무사용기간 내 전기자동차 폐차 승인 요청
 - 전기차 폐차 시 필요한 서류(아래 참고) 지참 후, 道 저탄소정책과 방문
 - 검토 후, 道 '의무사용기간 내 전기자동차 폐차 승인 알림' 발급
- 2) 제주도내 모든 폐차장에서 전기차 폐차 가능

전기차 소유자	전기차 이동 → 폐차 승인서** 제출 →	도내 폐차장 (말소 대행업체 등)	전기차 배터리 반납 →	제주테크노파크
자동차 등록사무소 (차량 말소)	← 배터리 반납증명서* ← 폐차 인수 증명서 ※ 폐차장에서 말소 업무 대행		← 배터리 반납증명서* 발급	

* 전기자동차 배터리 반납확인 증명서(제주테크노파크 발급)

** 의무사용기간 내 전기자동차 폐차승인 알림(道 발급)

전기차가 최초 등록일로부터 2년이 지난 경우

- 제주도내 모든 폐차장에서 전기차 폐차 가능

전기차 소유자	전기차 이동 →	도내 폐차장 (말소 대행업체 등)	전기차 배터리 반납 →	제주테크노파크
자동차 등록사무소 (차량 말소)	← 배터리 반납증명서* ← 폐차 인수 증명서 ※ 폐차장에서 말소 업무 대행		← 배터리 반납증명서* 발급	

* 전기자동차 배터리 반납확인 증명서(제주테크노파크 발급)

전기자동차 폐차 시, 제출 서류

※ 전기차 최초 등록일로부터 2년 이내인 경우 (지참 후, 道 저탄소정책과 제출)

- ① 전기자동차 의무사용기간 내 폐차승인 요청서
- ② 세외 수입 개인정보 제공 동의서
- ③ 사고경위서 ※ 별도 양식 가능
- ④ 자동차 등록증
- ⑤ 교통사고 사실 확인서(경찰 출동 시)
- ⑥ 보험회사 사고확인 사실서
- ⑦ 보험수리비(또는 수리비 견적서)
- ⑧ 사고차량 현장사진(전 · 후 · 좌 · 우)

※ 道 저탄소정책과에 문의 및 道 홈페이지 미래전략국 자료실 확인

전기자동차 보급관련 유의사항

- 전기차 신청 서류의 적정여부 등은 접수 마감일을 기준으로 판단하고, 서류 누락, 착오기재 사항이 있을 경우에는 대상자 선정에서 제외될 수 있으며, 접수된 서류는 일체 반환하지 않습니다.
- 공고문 및 신청서식 등에 예시되지 않은 사례에 대한 해석 및 결정은 제주특별자치도(저탄소정책과)의 의견을 따릅니다.
- 보조대상자에게 전기자동차가 보급된 이후 사용과정에서 발생하는 문제들에 대해서는 자동차 제조사, 판매 대리점, 충전기 설치 업체 등에 이의를 제기하여 서비스를 받으셔야 합니다.





전기차 제조사별 A/S 직영점

업체별(차종별)	업체명	AS 운영장소	연락처
기아자동차	노형점 기아오토큐	제주시 노형로 358 노형동	064-748-8285
	조흥자동차공업사	제주시 선반로10길 5 화북일동	064-722-2581
	제주서비스센터	제주시 선반로6길 12 화북일동	064-724-8585
	외도점 기아오토큐	제주시 연대마을길 75 외도이동	064-711-7733
	오라점 기아오토큐	제주시 연사로 116 오라삼동	064-748-8181
	도남점 기아오토큐	제주시 연사로 291 도남동	064-721-0021
	화북점 기아오토큐	제주시 일주동로 14 화북이동	064-755-1472
	영도모터스	제주시 오광로 193	064-749-7888
	대정점 기아오토큐	서귀포시 대정읍 동일하모로 227-3	064-794-3692
	남원점 기아오토큐	서귀포시 남원읍 일주동로 8052	064-767-3800
	성산점 기아오토큐	서귀포시 성산읍 일주동로 4402	064-784-9752
	서귀포중부점 기아오토큐	서귀포시 중산간 동로 8240-2	064-732-4062
	하원중문점 기아오토큐	서귀포시 일주서로 478 하원동	064-738-8209
	(주)신안자동차공업사	서귀포시 토평공단로115번길 12	064-767-9100
르노삼성	르노삼성자동차 제주정비사업소 *트위지 포함	제주시 아연로 334	064-713-1100
	르노삼성자동차지정 정비코너 노형점	제주시 오광로 184	064-711-0854
	르노삼성자동차서비스코너 도남점	제주시 원남2길 7	064-805-6611
	애니카랜드 삼화점	제주시 동화로 24	064-752-4972
	한일공업사(주)	제주시 선반로 19	064-755-8111~5
	르노삼성자동차지정정비코너 토평점	서귀포시 516로 133	064-732-3334
한국GM	제주서비스센터	제주시 선반남2길 63	064-756-9400
	제주바로서비스	제주시 구남동2길 1	064-721-8255
	신제주바로서비스	제주시 연사로 77	064-742-8251
	제주중앙바로서비스	제주시 서사로 44	064-759-8585
	제주노형바로서비스	제주시 노형로 289	064-712-3366
	연동지정서비스	제주시 일주서로 7783	064-746-8255
	서귀포바로서비스	서귀포시 동흥중앙로 83	064-732-8255
	서귀포동부지정서비스	서귀포시 하효동 755-1	064-767-1255
도원자동차공업사	서귀포시 토평공단로139번길 11-1	064-732-1792	
BMW코리아	BMW제주서비스센터	제주시 동화로 66	064-757-7601
한국닛산	닛산 제주 서비스센터	제주시 선반남2길 63	064-756-9400
(주)파워프라자	(주)파워프라자 제주지점	제주시 첨단로 213-3 첨단과학기술단지 스마트빌딩 105호	064-757-4955
		서귀포시 중산간동로7141번길	064-757-4955
세미시스코	A/O 제주그린점	제주시 연사로 430	064-756-5145
	A/O 제주용담점	제주시 용담 1동 232-19	064-753-5866
	A/O 제주외도점	제주시 외도 1동 538-7	064-747-3086
	신서귀자동차공업사	서귀포시 신서로48번길 39	064-739-0982
	Smart EV 제주센터	제주시 연북로 746	064-805-3425
테슬라	강서서비스센터	서울특별시 강서구 양천로 66길 5	080-822-0291
	청담스토어	서울특별시 강남구 영동대로 730 테슬라코리아	080-822-0309

전기차 제조사별 A/S 직영점

업체별(차종별)	업체명	AS 운영장소	연락처
대창모터스	카라이프 중앙	제주시 구남동 6길 10	064-756-9106
	예보샵	제주시 이호1동 613-16번지	064-747-5073
	아이나비 서귀포점	서귀포시 토평서로 11번길 152	1544-9106
현대자동차	외도점현대자동차	제주시 우평로 345-8	064-743-3655
	이도점현대자동차	제주시 중앙로 275-2	064-755-4400
	일도점현대자동차	제주시 동광로18길 12	064-757-4594
	한림점현대자동차	제주시 한림읍 일주서로 5697	064-796-6868
	노형북부점현대자동차	제주시 월광로 43	064-747-1475
	화북점현대자동차	제주시 청풍남2길 3	064-722-7285
	(주)산지공업사	제주시 선반로 62	064-758-7182
	아라점현대자동차	제주시 아봉로 11	064-759-8272
	삼화점현대자동차	제주시 연사로910	064-723-0337
	연동점현대자동차	제주시 신대로21길 34-1	064-711-3132
	제주대형점주식회사	제주시 제성1길 62, 1층	064-744-0902
	제주서비스센터 직영점	제주시 조천읍산복로 662	064-784-4111
	대정점현대자동차	서귀포시 대정읍 일주서로 2199	064-794-6650
	동홍중부점현대자동차	서귀포시 중산간동로 7987	064-733-8204
	천지자동차공업사	서귀포시 토평공단로139번길 6	064-732-0070
	남원점현대자동차	서귀포시 남원읍 남원체육관로 301	064-764-6742
	동홍점현대자동차	서귀포시 동홍중앙로52번길 14-2	064-763-1475
	색달중문점현대자동차	서귀포시 색달중앙로 1	064-738-0982
	강정점현대자동차	서귀포시 일주서로 215-3	064-738-3879
	대정상모점현대자동차	서귀포시 대정읍 송악관광로 65	064-794-8277
서귀점현대자동차	서귀포시 정방로 25	064-733-4004	
성산점현대자동차	서귀포시 성산읍 서성일로 1194	064-784-8204	
세기공업사	제주시 서광로 77	064-743-9114	
캠시스	AJ카리인서비스 제주지점	제주시 용문로 62	064-904-1155
마스타 전기차	마스타자동차 서귀포성산 2호점 (부강자동차공업사)	서귀포시 성산읍 수산리 1677-2	064-782-0404
	마스타자동차 서귀포법환 1호점 (조은자동차병원)	서귀포시 법환동 713-5	064-739-1192
	마스타자동차 제주노형 3호점 (그랜드마스타카)	제주시 연동 263-4	064-712-4232
	레디카 제주오라1호점 (오로카서비스)	제주시 오라3동 2910-5	064-748-9748
	레디카 제주일도1호점 (스피드상사)	제주시 일도2동 165-9	064-755-5189





전기자동차 공용완속충전기 설치 지원

통합포털 및 통합콜센터 운영(한국환경공단)

통합포털 : www.ev.or.kr (가입 후 온라인 신청)

콜 센터 : 1661-0970

설치신청자

사업수행기관(충전사업자)를 통해 설치 신청을 위탁하거나 통합포털을 통해 직접 신청 가능



◆ 보조금 지원 단가

- 전기차 충전기

(단위 : 만원)

구분	완전공용			부분공용		
	1기	2-5기	6기이상	1기	2-5기	6기이상
보조금	350	300	250	300	260	210

- 충전기 보조시설

(단위 : 만원)

구분	과금형콘센트	전용콘센트	콘센트설치비	무선인식표지
보조금	40	5	20	1.5

※ 충전기 설치 보조금 한도 초과하여 발생한 충전기 설치 비용은 설치 신청자 부담



사업수행기관

충전기 설치장소 현장조사 후 충전기 설치 신청 접수, 시공 및 설치완료 신고



**공동주택은 입주자 대표회에서 설치 신청
설치 신청승인(한국환경공단)일로부터 3개월 이내에 설치 완료**



한국환경공단

충전기 설치 확인 및 보조금 지급



- ◆ 충전기 사용에 따른 유지보수 및 고장 수리 등은 사업수행기관에 문의
- ◆ 충전기 사용에 따른 운영·관리 및 고장 수리 등 사후관리는 사업수행기관이 최소 2년간 수행합니다. 이후 타 사업자 또는 한국자동차 환경협회로 운영권 양도 가능하며 사후 고장수리 비용은 충전기설치신청자가 부담합니다.

※ 2020년부터 개인용 충전기 보조금은 지원하지 않음

전기자동차 충전기 설치 유의사항

- 공용 완속충전기 설치지원 신청은 한국환경공단을 통해 신청하여야 하며, 통합포털 홈페이지(www.ev.or.kr) 또는 한국환경공단 콜센터(1661-0970)을 통해 직접 신청할 수 있습니다.
- 충전기 설치를 희망하는 장소에 벽부형, 스탠드형 또는 충전기 보조시설을 여건에 따라 선택하여야 합니다.

구분	벽부형(벽면) 충전기	스탠드형 충전기	충전기 보조시설
설치 내용	<ul style="list-style-type: none"> · 분전함, 충전용 소켓 · 차량스토퍼 	<ul style="list-style-type: none"> · 분전함, 기초패드 설치 · 충전기 설치 · U형볼라드, 차량스토퍼 	<ul style="list-style-type: none"> · 과금형/전용 콘센트 · RFID Tag 1Set
			

- 아파트 등 공동주택 거주자인 경우 입주자 대표회에서 신청을 하여야 합니다.
 - 입주자 대표가 없는 경우 세대원의 동의가 필요하며, 충전기 설치 사용동의를 받은 경우라 하더라도 각 세대의 반대에 의해 충전기를 설치 할 수 없는 경우 충전기 설치를 포기하는 것으로 간주합니다.
- 보조대상자로 선정이 되었다 하더라도, 완속충전기 설치를 위한 개별 인허가 절차는 설치신청자가 준수하여야 하며, 한전에 전력 신청을 위한 계량기 설치 동의서를 받을 수 있어야 합니다.
- 충전기 설치 후 철거, 이동 등의 경우 설치신청자가 비용을 부담하여야 합니다.
- 전기차 구매 시 충전기 설치업체 및 충전기 제품안내는 통합포털(www.ev.or.kr) 등을 확인하여 신중하게 결정하시기 바랍니다.





완속충전기 설치 안내

〈공용 완속충전기 설치 업체〉

설치업체	콜센터	설치업체	콜센터
(주)엔텔	1544-4279	차지비	1600-4047
(주)에버온	1661-7766	대영채비(주)	1522-2573
(주)KT	1522-0123	(주)제주전기자동차 서비스	1670-2690
한국전기차 충전서비스(주)	1522-1782	파워큐브코리아(주)	1833-8017
클린일렉스	1811-1340	매니지온	1833-2377
씨어스	032-874-2302	이카플러그	1833-4577
지오라인	1522-5760		

※ 현재 통합포털(www.ev.or.kr) 설치 업체로 추가적으로 설치 업체 등록 예정

개인용 완속충전기 설치 안내

- ◆ 충전기 설치 신청자가 다양한 충전기 설치업체 비교 후 선정하시어 설치업체로 직접 신청하시기 바랍니다.
- ◆ '20년부터 개인용 완속충전기 보조금 중단으로 자부담으로 설치하셔야 합니다.

〈2019년 환경부 개인용 완속 충전기 보급사업 설치업체〉

설치업체	콜센터	설치업체	콜센터
(주)클린일렉스	1811-1340	(주)보타리에너지	080-799-9100
(주)피앤이시스템즈	1661-6501	대영채비(주)	1522-2573
(주)이카플러그	1833-4577	(주)씨어스	032-874-2302
중앙제어	070-4876-3622	파워큐브코리아(주)	1833-8017
시그넷이브이	070-4618-1331	매니지온	1833-2377
한국알박	1833-7448	지오라인	1522-5760
코스텔	1577-7737		

※ **완속충전이란?** 충전기에 연결된 케이블을 통해 전기자동차에 교류 220V를 공급하여 전기자동차의 배터리를 충전하는 방식

구 분	전 압		공급용량	충전시간
	입 력	출 력		
스탠드형	교류 단상 2선식 220V	교류 단상 220V	3~7kWh	4~9시간
벽부형		교류 단상 220V		
이동형			3kWh	

※ 충전시간은 차종 및 차량의 잔여 주행거리에 따라 달라질 수 있음

전기차 차종별 충전방식 비교자료

제작사명	차종	충전방식					비고
		완속충전기		급속충전기			
		AC단상 5PIN (C type)	AC단상 7PIN (B type)	AC3상	DC 차데모	DC 콤보	

승용차

기아	니로 EV	○				○	
	쏘울 EV	○				○	
닛산	리프	○				○	
르노삼성	SM3.Z.E.	○					○
재규어	I-PACE	○					○
현대	코나 EV	○					○
	아이오닉 EV	○				○	'17년이전 '17년이후
GM	볼트 EV	○					○
BMW	i3	○					○

초소형차

르노삼성	트위지			x			220V충전전용
대창모터스	다니고	○				x	220V충전가능
캠시스	CEVO-C	○				x	220V충전가능

전기화물차

세미시스코	D2C		○		x		220V충전가능
대창모터스	다니고 3	○				x	220V충전가능
	다니고 3 픽업						
마스타전기차	마스타 VAN	○				x	220V충전가능
파워프라자	라보 PEACE	○				x	
제인모터스	칼마토 EV 1t내장탑차	○					○
파워프라자	봉고3 EV PEACE	○					○
현대	포터 일렉트릭	○					○

※ 급속충전기 커넥터 타입

AC 3상	DC 차데모	DC 콤보
SM3.Z.E.	레이 EV, 쏘울 EV, 리프, 아이오닉 EV (17년이전)	니로EV, 코나EV, 아이오닉 EV(17년 이후), 볼트EV, i3 등
		



전기자동차 충전전력 요금(한국전력)

'주택용 전력과 구분하여 전기자동차 전용 요금제 적용(누진세 없음)'

※ 환경친화적 자동차의 개발 및 보급촉진에 관한 법률 제2조 제3호에 따른 전기자동차(단, 이륜자동차는 제외) 충전설비

- 전기차 충전기는 전기차 충전기 특례요금제에 의하여 기본요금 및 전력사용 요금이 할인됩니다.

[특례요금제 적용 기간 및 할인내용]

구분		특례요금제 내용			
적용기간		'17. 1. 1. ~'20. 6월	'20. 7월 ~'21. 6월	'21. 7월 ~'22. 6월	'22. 7월~
할인율	기본요금	100%	50%	25%	0%
	전력량요금	50%	30%	10%	0%

[전기차 충전기 기본요금 및 전력량 요금]

구분	기본요금 (원/kWh)	전력량 요금(원/kWh)				비고
		시간대	여름철 (6~8월)	봄,가을철 (3~5, 9~10월)	겨울철 (11~2월)	
자가 소비	저 압 (7kWh시 16,730원)	경부하	57.6	58.7	80.7	
		중간부하	145.3	70.5	128.2	
		최대부하	232.5	75.4	190.8	
	고 압 (7kWh시 18,060원)	경부하	52.5	53.5	69.9	
		중간부하	110.7	64.3	101.0	
		최대부하	163.7	68.2	138.8	

※ 저압전력 : 표준전압 220V, 380V 고객,
고압전력 : 표준전압 3,300V 이상 고객

※ 전기차 충전기는 기본적으로 저압이지만 일부 아파트 및 빌딩 등은 고압으로 적용될 수 있음

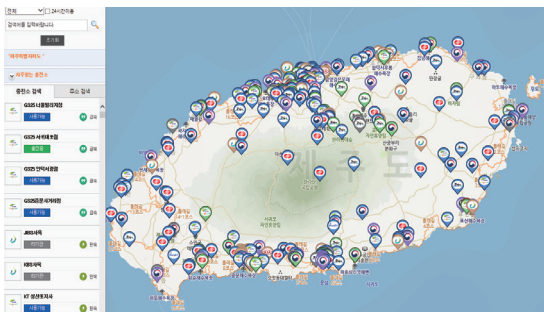
- 차량별 1회 충전시 전력요금 예시 (단위:원)

구분	니로	코나	sm3z.e.	아이오닉	i3	
배터리 용량	64.06kWh	64.08kWh	26.6kWh	28kWh	21.3kWh	
충전시간(완전방전시)	9시간내외	9시간내외	4시간내외	5시간내외	6시간내외	
봄,가을철	정상요금	4,516	4,518	1,875	1,974	1,502
	50% 감면	2,258	2,259	938	987	751
여름철	정상요금	9,308	9,311	3,865	4,068	3,095
	50% 감면	4,654	4,655	1,932	2,034	1,547
겨울철	정상요금	8,212	8,215	3,410	3,590	2,731
	50% 감면	4,106	4,108	1,705	1,795	1,365

※ 적용조건: 홈충전기, 충전전력 7kWh, 저압 · 중간부하 요금제 적용

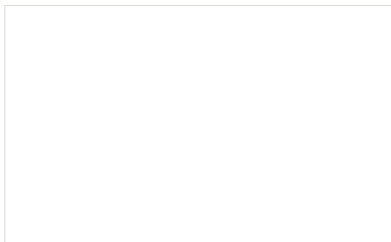
전기자동차 개방형 충전소 위치 찾기

■ 모바일 웹(Web) : 환경부 전기차 충전소(www.ev.or.kr)



■ 모바일 앱(App) : '제주 전기차 충전소 안내'

- ▶ 앱 마켓 : 구글플레이, 애플스토어, 윈스토어
- ▶ 설치방법 : 앱 마켓에서 '제주 전기차 충전소 안내' 검색
→ 해당 앱 선택 → 설치



〈앱 마켓에 등록된 앱 다운로드 화면〉



교통약자 배려형 충전소 리스트

연번	행정시	해당지역	충전소명	주소	대수
1	제주시	구좌읍	구좌읍주민센터	제주시 일주동로 3116	2
2	제주시	구좌읍	동제주종합사회복지관	제주시 구좌읍 평대12길 15	1
3	제주시	구좌읍	소망요양원	제주시 구좌읍 동김길 150	1
4	제주시	구좌읍	구좌읍 동복리(게이트볼장)	제주시 구좌읍 동복리 1575-5	1
5	제주시	구좌읍	구좌농공단지(제주이야기)	제주시 구좌읍 행원로13길 67	1
6	제주시	조천읍	상하수도본부	제주시 조천읍 중산간동로 601	1
7	제주시	조천읍	제주동물위생시험소	제주시 조천읍 변영로 941	1
8	제주시	조천읍	제주세계자연유산센터	제주시 조천읍 선교로 569-36	2
9	제주시	조천읍	조천체육관	제주시 조천읍 조천18길 11-1	1
10	제주시	조천읍	조천도서관	제주시 조천읍 일주동로 1189	1
11	제주시	조천읍	에코촌 유스호스텔	제주시 조천읍 북홀로 376-9	1
12	제주시	애월읍	애월체육관	제주시 애월읍 일주서로 6349	1
13	제주시	애월읍	중엄리사무소	제주시 애월읍 중용길 6	1
14	제주시	애월읍	고성2리 경로당	제주시 애월읍 고성남1길 1	1
15	제주시	애월읍	제주소년원	제주시 애월읍 장소로 515	1
16	제주시	애월읍	하귀문화의 집	제주시 애월읍 하귀로21길 30	1
17	제주시	애월읍	납읍리보건소	제주시 애월읍 납읍로2길 2	1
18	제주시	애월읍	부면동 정류장뒤 마을시설	제주시 애월읍 어림비로 203	1
19	제주시	한림읍	옹포리사무소(새마을회)	제주시 한림읍 월계로 21	1
20	제주시	한림읍	한림금능농공단지 내 제주맥주	제주시 한림읍 금능농공길 62-11	1
21	제주시	한림읍	금악리새마을회	제주시 한림읍 금악로 15	1
22	제주시	한경면	한경체육관	제주시 한경면 칠전로 41	1
23	제주시	한경면	한원리노인복지관	제주시 한림읍 신한로 185	1
24	제주시	우도면	우도면 조일리사무소	제주시 우도면 우도비양길 89	1

교통약자 배려형 충전소 리스트

연번	행정시	해당지역	충전소명	주소	대수
25	제주시	노형동	탐라도서관	제주시 정원로 50	1
26	제주시	삼도2동	해변공연장	제주시 중앙로 2	1
27	제주시	화북동	제주애덕의집	제주시 기와5길 87	1
28	제주시	화북동	화북동 공영주차장	제주시 화북일동 11-7	2
29	제주시	삼양동	삼양동주민센터	제주시 지석13길 6	1
30	제주시	삼양동	그루터기	제주시 원당북로 65	1
31	제주시	아라동	도장애인종합복지관	제주시 516로 3120	1
32	제주시	아라동	인재개발원	제주시 산천단동길 26	2
33	제주시	아라동	제주시각장애인복지관	제주시 아봉로 433	1
34	제주시	아라동	한국교통방송제주본부	제주시 기자길 101	2
35	제주시	아라동	영평하동 마을회관	제주시 영강길 142	1
36	제주시	일도2동	제주문화콘텐츠진흥원	제주시 신산로 82	2
37	제주시	이도1동	제주특별자치도 고용지원센터	제주시 중앙로 165	1
38	제주시	이도2동	제주보건소	제주시 연삼로 264	1
39	제주시	이도2동	제주시청	제주시 광양9길 10	1
40	제주시	이도2동	대한적십자 제주혈액원	제주시 오남로 45	1
41	제주시	이도2동	시민복지타운 공영무료주차장	제주시 도남동 755-1	2
42	제주시	연동	제주도교육청	제주시 문연로 5	1
43	제주시	연동	제주도청 1청사	제주시 문연로 6	1
44	제주시	연동	한라수목원(자연생태학습관)	제주시 수목원길 72	1
45	제주시	연동	한라병원	제주시 도령로 65	1
46	제주시	오라동	오라동주민센터	제주시 오라로10길 6	1
47	제주시	오라동	제주춘강의원	제주시 월구1길 73	1
48	제주시	오라동	한라도서관	제주시 오남로 221	1



교통약자 배려형 충전소 리스트

연번	행정시	해당지역	충전소명	주소	대수
49	제주시	외도동	제주도농아복지관	제주시 우령서로16길 19	2
50	제주시	외도동	제주양로원	제주시 장군내길 68-1	1
51	제주시	외도동	제주장애인스포츠허브센터	제주시 외도일동 173-1	2
52	제주시	이호동	중앙병원	제주시 월랑로 91	2
53	서귀포시	남원읍	남원생활체육관	서귀포시 남원읍 태위로 551-28	1
54	서귀포시	남원읍	남원읍사무소	서귀포시 남원읍 태위로 695	1
55	서귀포시	남원읍	제주공천포전지훈련센터	서귀포시 남원읍 신례로 96	2
56	서귀포시	남원읍	수망리다목적회관	서귀포시 남원읍 태수로 599-36	1
57	서귀포시	남원읍	익귀교회	서귀포시 남원읍 남조로 381번길 7	2
58	서귀포시	남원읍	위미2리사무소	서귀포시 남원읍 태위로 197	1
59	서귀포시	남원읍	위미3리사무소	서귀포시 남원읍 태위로 381-5	1
60	서귀포시	남원읍	위미2리 다목적회관	서귀포시 남원읍 위미중앙로 78	1
61	서귀포시	남원읍	머쳐왓숲길영농조합	서귀포시 남원읍 서성로 755	1
62	서귀포시	대정읍	서귀포시서부종합사회복지관	서귀포시 대정읍 신영로 23	2
63	서귀포시	대정읍	제주추사관	서귀포시 대정읍 추사로36번길 1	1
64	서귀포시	대정읍	무릉1리다목적회관	서귀포시 대정읍 무릉중앙로 8	1
65	서귀포시	대정읍	신도보건진료소(서부보건소)	서귀포시 대정읍 도원로 37	1
66	서귀포시	대정읍	보성리사무소	서귀포시 대정읍 추사로 93-7	2
67	서귀포시	대정읍	대정농공단지	서귀포시 대정읍 일주서로 3000번길 125	1
68	서귀포시	성산읍	동부종합사회복지관	서귀포시 성산읍 일출로 14-11	2
69	서귀포시	성산읍	성산읍사무소	서귀포시 성산읍 일주동로 4330	1
70	서귀포시	성산읍	온평리사무소	서귀포시 성산읍 온평해향로23번길 6	1
71	서귀포시	안덕면	안덕종합복지관	서귀포시 안덕면 화순로 121-6	1
72	서귀포시	표선면	표선 공영주차장(표선면사무소 옆)	서귀포시 표선면 표선리 711	1

교통약자 배려형 충전소 리스트

연번	행정시	해당지역	충전소명	주소	대수
73	서귀포시	대륜동	대륜동문화복지센터	서귀포시 서호남로 10	1
74	서귀포시	대륜동	서귀포소방서	서귀포시 서호남로 20	2
75	서귀포시	대륜동	월드컵경기장	서귀포시 월드컵로 33	1
76	서귀포시	대륜동	서귀포시 일터나눔 자활센터	서귀포시 속골로 22	1
77	서귀포시	대천동	강정보건지소	서귀포시 강정통몰로 125-11	1
78	서귀포시	대천동	월평마을회관(다목적건물)	서귀포시 월평로 41	2
79	서귀포시	동홍동	서귀포테니스장	서귀포시 동홍로99번길 36	2
80	서귀포시	동홍동	서귀포시 중앙교회	서귀포시 동홍로 278	2
81	서귀포시	서홍동	갈매축구장	서귀포시 서홍로 4-26	2
82	서귀포시	송산동	서귀동 공영주차장	서귀포시 서귀동 28-3	1
83	서귀포시	영천동	서귀포시장장애인종합사회복지관	서귀포시 인정오름로 24	1
84	서귀포시	영천동	정혜재활원	서귀포시 인정오름로85번길 41	1
85	서귀포시	정방동	정방동문화의집	서귀포시 동부로12번길 11	1
86	서귀포시	중문동	중문보건지소(구)중문동주민센터	서귀포시 천제연로 281	1
87	서귀포시	중문동	자광원	서귀포시 이어도로343번길 101	1
88	서귀포시	중문동	중문동주민센터	서귀포시 1100로 30	1
89	서귀포시	중앙동	중앙공영주차장	서귀포시 서귀동 291-63	2
90	서귀포시	효돈동	효돈축구공원	서귀포시 효돈순환로 311-29	2

※ 복권기금사업으로 만들어진 누구나 이용 가능한 교통약자 배려 충전소는 사회적 가치 증진에 기여합니다.



'전기차 타기 좋은 도시, 제주' 여러분이 함께 만들어주세요

충전에티켓

- ✓ 전기차 충전기 앞(충전구역)에 **주차하지 않기**
- ✓ **충전 완료** 즉시 **차량 이동** 하기
- ✓ **급속충전기** 이용시 **1시간 이내** 로 충전하기
- ✓ 충전 중 자리 비울 시 **연락처 남기기**
- ✓ 사용 후 충전케이블 정리 및 쓰레기 버리지 않기

충전방해행위 과태료

- 단속지역 : 주차단위구획 100면 이상인
공공건물, 공중이용시설, 500세대 이상 아파트,
공영주차장

■ 충전방해행위 종류 및 과태료

구분	충전 방해 행위의 종류	과태료
1	전기차 충전구역에 주차한 경우 (일반차, 전기차)	10만원
2	급속충전기로 충전을 시작한 후 1시간 이상 계속 주차시	10만원
3	충전구역 내 · 진입로 또는 주변에 물건 등을 쌓거나 주차하여 충전을 방해하는 경우	10만원
4	충전구역 표시 구획선 · 문자를 지우거나 훼손한 경우 또는 충전시설을 고의로 훼손한 경우	20만원

※근거: 「환경친화적 자동차의 개발 및 보급 촉진에 관한 법률」



「청정제주를 위한 즐거운 선택」

2020년 전기이륜차 민간보급 **도**

한번 보세요!



접수기간: 2020. 2. 5. ~ 2020. 12. 31. (예산 소진 시 까지)

접 수 처: 도내 전기이륜차 판매처(영업점)

선정기준: 구매 지원신청서 접수순

보 조 금: 차종별 최대 210~330만원 지원

※ 본인 소유 기존 사용 내연기관 이륜차량 폐차 후 전기이륜차 구매시 최대 20만원 추가 지원(단, 차종별 최대지원금 한도내)

신청자격: 제주도민(기업, 법인, 공공기관 포함)

※ 신청일 전 3개월 이상 제주도 거주 및 설립 등

- 제주특별자치도에 주소를 둔 만 16세 이상 도민 및 기업·법인 등
- 제주도내 거주하고 있는 재외국민 및 국내영주권자(F-5비자)
- 제주영어교육도시 국제학교 종사자(E-7비자)

지원차종: 24종 (경형 11, 소형 3, 대형·기타형 10)

보 급: 개인 1인 1대, 기업 및 법인은 최대 20대





2020년 전기이륜차 보급 유의사항

주의사항

- 위장전입 등 거짓이나 부정한 방법으로 보조금을 신청하여 지급받은 경우 지방재정법 제32조의 8 및 보조금 관리의 관한 법률 제30조에 의해 교부결정이 취소되며, 보조금을 지급받은 경우 보조금 전액(국·도비) 및 이자가 환수됩니다.
- 신청서류 접수 후 다른 차종으로 변경할 경우, 신규로 구입신청서 작성 및 접수하여야 합니다.
- 보조금 지원예정대상자 결정 후 2개월 이내에 구매보조금 신청(출고·신고 완료)하지 않을 경우 보조금 지원 결정이 자동 취소됩니다.
- 전기이륜차 충전 시 전기요금 누진세가 적용되며, 충전으로 인한 물의가 발생할 경우 모든 책임은 사용자에게 있습니다.
- 주민등록상 동일세대원(가족)에 한해 공동명의 등록 가능합니다.
 - ※ 전기이륜차 보조금 지급대상자 이외 부당지원 예방을 위해 구매자의 동일 세대원 이외 세대가 다른 가족, 지인, 법인 및 단체와의 공동명의 불가
- 사용신고필증 상 최초(신규)등록이어야 보조금 신청이 가능합니다.
 - ※ 이륜자동차사용신고필증 상 최초신고 주소지가 제주특별자치도 가 아닌 경우 보조금 지급 불가
 - ※ 차상위계층, 기초생활수급자, 한부모가족 등 해당 사항 확인

보조금 미지원 대상

- 중앙행정기관에서 구매하는 경우
- 전기이륜차 제조·수입사가 자사 차량을 구매하는 경우
- 연구기관이 시험·연구를 목적으로 구매하는 경우
- 거짓이나 부정한 방법으로 보조금을 신청하는 경우 등



2020년 전기이륜차 보급대상 차종

지원대상 차종 : 24종(경형 11, 소형 3, 대형·기타형 10)



일반형

구분	제조·수입사 (연락처)	이미지	차종	판매가 (만원)	보조 금액 (만원)	가중 연비 (km/ kWh)	배터리 용량 (kWh)	가중 등반 (%)	내연패차 지원금액 (만원)
경 형	그린모빌리티 (053-611-1493)		VALENCIA	319	167	23.55	2.16	29.50	20
			SEBIA	355	186	22.40	3.02	29.30	20
	에코카 (02-784-7119)		LUCE	392	150	21.87	1.92	26.03	20
	와코 (1600-1631)		2K2(E6)	288	189	28.07	1.68	40.25	20
	비엠모터스 (041-523-3040)		코알라	385	156	22.25	2.30	24.23	20
	동양모터스 (042-632-1000)		빈티지클래식	510	210	19.98	4.32	34.95	-
	시엔케이 (054-977-0204)		DUO	330	210	22.81	2.52	45.38	-
			DUO ALPHA	284	206	21.31	2.02	50.48	4
	대림오토바이 (02-3408-2614)		EG300	343	188	24.60	2.16	37.68	20
	인에이블 인터내셔널 (02-6238-8590)		NIU-Npro	369	168	26.67	2.10	27.48	20
한중모터스 (02-6954-3492)		Z3	385	153	28.88	1.56	24.78	20	
소 형	씨엠파트너 (1544-1751)		썬바이크(II)	540	260	24.32	4.56	23.60	-
	엠엔에스피 (070-7718-0088)		M5000	445	260	23.41	4.32	39.25	-
	성지기업 (051-205-5333)		WIND-K1	399	234	25.25	2.40	34.50	20



2020년 전기이륜차 보급대상 차종

대형·기타형

구분	제조·수입사 (연락처)	이미지	차종	판매가 (만원)	보조금액 (만원)	가중연비 (km/kWh)	배터리 용량 (kWh)	가중 등판 (%)	내연페차 지원금액 (만원)
대형·기타형	그린모빌리티 (053-611-1493)		MOTZ-FAMI	820	330	10.97	4.53	26.83	-
			DELI-T	690	330	12.08	4.50	30.83	-
			MOTZ TRUCK	518	330	10.10	3.89	33.53	-
			DELI-M	690	330	12.05	4.54	30.83	-
			DELI-D4	770	330	11.25	4.53	26.28	-
			DELI-D5	775	330	10.84	4.50	36.68	-
			DELI-Q5	825	330	10.35	4.54	35.83	-
대풍 (1577-2670)		Echo-ev2	849	319	10.60	4.08	22.75	11	
시엔케이 (054-977-0204)		TRIO	455	330	14.54	3.60	41.58	-	
성지기업 (051-205-5333)		WIND-K2	505	330	18.35	2.40	44.25	-	

※ 환경부 「전기이륜차 보급대상 평가시험」에서 적격 평가를 받고, 보조금 지원 대상으로 선정된 차량은 추가 공고 없이 제주특별자치도 보조금 지원 대상 차종에 포함되며, 제주특별자치도 홈페이지 '전기이륜차 보급사업 안내' 메뉴에 게재됩니다.

※ 세부사항 및 가격은 향후 변경될 수 있으며, 자세한 사항은 각 제작사에 문의

도내 전기이륜차 접수처

제작·수입사명 (연락처)	모델명	접수처		
		업체명	주소	연락처
쥬그린 모빌리티 (053-611-1493)	VALENCIA, SEBIA Motz-FAMI Motz-Truck DELI-T, M,D4,D5,Q5	쥬케이에스비	제주시 서사로 79-1 (삼도이동)	064-759-0957
대림오토 바이쥬 (02-3408-2614)	EG300	쥬케이에스비	제주시 서사로 79-1 (삼도이동)	064-759-0957
쥬대풍 이브리 자동차 (1577-2670)	Echo-ev2	대풍EV자동차	제주시 연북로 713 (이도이동)	064-725-1415
		경성	제주시 조천읍 중산간동로 168-40	010-8347-5242
		이마트 (신제주점)	제주시 1100로 3348 (노형동)	064-798-1234
		하이마트 (신제주점)	제주시 도령로 16 (노형동)	064-748-5181
		하이마트 (서귀포점)	서귀포시 일주동로 8631 (등흥동)	064-763-5700
		천제모터스	서귀포시 천제연로 364 (중문동)	064-738-5131
		신진오토바이	서귀포시 표선면 표선동서로 258-1(표선리)	064-787-0017
		위미종합오토바이	서귀포시 남원읍 태위로 190	010-6616-9591
		삼화오토바이	서귀포시 효돈로 191-1(하효동)	064-767-2108
		대정오토바이	서귀포시 대정읍 상모대서로 31-1	010-2690-4312
		안전오토바이	제주시 구좌읍 일주동로 2960	064-784-7008
		한라농자재	제주시 조천읍 남조로 3080	064-784-0070
		상모오토바이	서귀포시 대정읍 상모로 265	064-792-4433
		우도고교쌍	제주시 우도면 우도해안길 84-2	010-2664-2910
쥬동양 모터스 (042-632-1000)	빈티지 클래식	대림오토바이	제주시 무근성7길 28 (삼도이동)	064-752-5516
		대림자동차 제주대리점	제주시 구남로 53 (이도이동)	064-753-7511
		대한오토바이	제주시 연삼로 527 (이도이동)	064-702-1929
		서울오토바이	제주시 한림읍 명랑로 37-2	064-796-6470
		제주바이크	제주시 남성로 158 (삼도이동)	064-756-5282
		현대오토바이	제주시 구좌읍 세평항로 16	064-782-2677
쥬시엔 케이 (054-977-0204)	DUO, TRIO	쥬그린바이크	제주시 이호2동 168	064-747-6679
		씨카	제주시 거로남10길 10 (화북이동)	1644-6679
		하귀금성 오토바이	제주시 애월읍 하귀2리 2555-7	010-3699-5747



도내 전기이륜차 접수처

제작·수입사명 (연락처)	모델명	접수처		
		업체명	주소	연락처
(주)씨엠파트너 (1544-1751)	선바이크 II	제주바이크	제주시 남성로 158 (삼도이동)	064-756-5282
		서울오토바이	제주시 한림읍 명랑로 37-2	064-796-6470
		대림오토바이	제주시 무근성7길 28 (삼도이동)	064-752-5516
		현대오토바이	제주시 구좌읍 세평항로 16	064-782-2677
		대림자동차 제주대리점	제주시 구남로 53 (이도이동)	064-753-5711
		대한오토바이	제주시 연삼로 527 (일도이동)	064-702-1929
(주)에코카 (02-784-7119)	루체	(주)에코카 제주지사	제주시 수덕7길 40, 105호 (노형동)	064-744-3321
		삼성모토샵	제주시 중앙로 174	064-758-5211
		케이에스비	제주시 상도2동 596-7	064-759-0957
(주)와코 (1600-1631)	2K2(E6)	추자오토랜드	제주시 추자면대서리 8번지	064-743-5589
		상모특약점	서귀포시 대정읍 상모로 265	064-792-4433
		제주바이크	제주시 남성로 158 (삼도이동)	064-756-5282
		현대오토바이	제주시 구좌읍 세평항로 16	064-782-2677
		대림오토바이	제주시 무근성7길 28 (삼도이동)	064-752-5516
		대한오토바이	제주시 연삼로 527 (일도이동)	064-702-1929
		대림자동차 제주대리점	제주시 구남로 53 (이도이동)	064-753-5711
		서울오토바이	제주시 한림읍 명랑로 37-2	064-796-6470
(주)한중모터스 (02-6954-3492)	Z3	제주바이크	제주시 남성로 158 (삼도이동)	064-756-5282
		서울오토바이	제주시 한림읍 명랑로 37-2	064-796-6470
		대림오토바이	제주시 무근성7길 28 (삼도이동)	064-752-5516
		현대오토바이	제주시 구좌읍 세평항로 16	064-782-2677
		대림자동차 제주대리점	제주시 구남로 53 (이도이동)	064-753-5711
		대한오토바이	제주시 연삼로 527 (일도이동)	064-702-1929
(주)인에이블 인터내셔널 (02-6238-8590)	NIU-Npro	삼성모터샵	제주시 중앙로 174	064-758-5211
(주)성지기업 (051-205-5333)	WIND-K1,K2	극동오토바이	제주시 조천읍 신북로 277	064-782-5083
(주)엠에스피 (070-7718-0088)	M5000	천제모터스	서귀포시 천제연로 364 (중문동)	064-738-5131
(주)비엠모터스 (041-523-3040)	코알라	천제모터스	서귀포시 천제연로 364 (중문동)	064-738-5131

전기이륜차 구매 절차

전기이륜차 구매계약 체결

구매자 → 제조 · 수입사



잔여물량 확인

제조 · 수입사

(보조금지원시스템, <http://www.ev.or.kr/ps/main>)



전기이륜차 구매 지원신청 (출고·신고가 2개월 이내 가능할 경우)

제조 · 수입사 → 보조금지원시스템

*첨부파일은 필요서류(지원신청서, 구매계약서, 주민등록등본 또는 사업자등록증)를 모두 스캔하여 각각의 PDF파일로 첨부



보조금 지원예정 대상자 사전 검토

제주특별자치도



보조금 지원 여부 결정

제주특별자치도 → 제조 · 수입사 → 구매자



전기이륜차 출고 및 신고

(출고)제조 · 수입사, (신고)구매자



전기이륜차 구매보조금 신청

제조 · 수입사 → 제주특별자치도

*보조금 신청 공문, 보조금교부신청서, 세금계산서, 이륜차사용신고필증, 제조 · 수입사 입금 통장 사본



보조금 지급

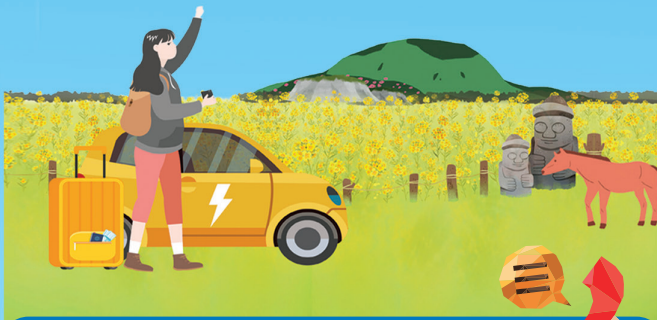
제주특별자치도 → 제조 · 수입사





생물권보전지역 | 세계자연유산 | 세계지질공원
2002년 지정 | 2007년 등재 | 2010년 인증

청림은 마음속 거울!
제주특별자치도 공직자가 앞장서겠습니다.



제주특별자치도 저탄소정책과

- 전기자동차 보급 | TEL [064] 710. 2613, 2616
- 전기이륜차 보급 | TEL [064] 710. 2614
- 전기자동차 충전기 | TEL [064] 710. 2653~2655

제주 전기차·충전기 통합 콜센터

(24시간 연중무휴) | TEL 1899. 8852

환경부 통합콜센터

(전기자동차 및 충전기) | TEL 1661. 0970

※ 구매에 앞서 제주특별자치도 홈페이지에서 전기자동차, 전기이륜차 민간보급 공고문을 반드시 확인해주시기 바랍니다.

하나은행 전기차 전용 금융상품 안내

최저금리 2.834%(2020.03.17기준) 오토캐쉬백 최대 1.2% 제공

신제주지점 | 김남구 부장
| TEL [064] 752.1111 | Mobile 010-6252-0432

제주금융센터 | 강택상 팀장
| TEL [064] 757.2171 | Mobile 010-7574-0720

신제주중앙지점 | 남기석 팀장
| TEL [064] 743.7830 | Mobile 010-3117-9513

서귀포지점 | 강동욱 팀장
| TEL [064] 747-1111 | Mobile 010-6540-1282